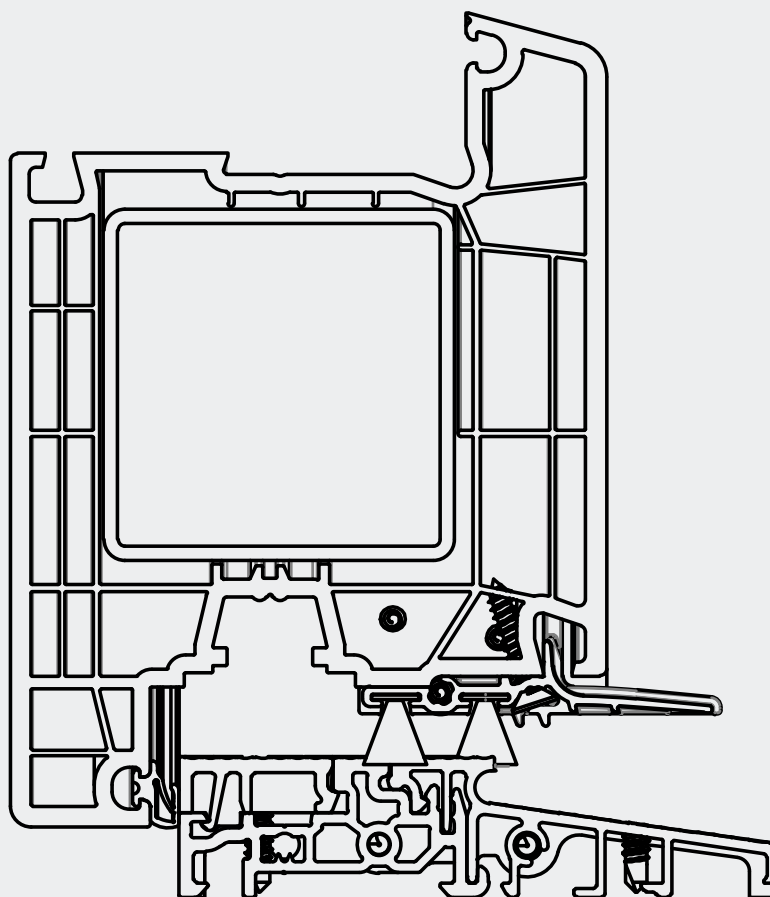


INSTRUKCJA MONTAŻU PROGÓW COMBI

ALUPLAST

IDEAL 7000

technika
progowa

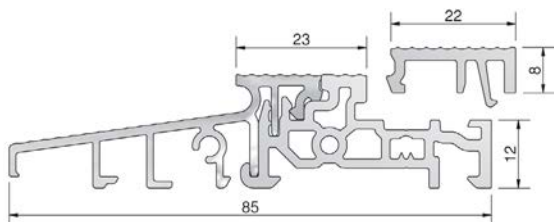


//ALUMASTER®
WINDOWS AND DOORS SOLUTIONS

Spis treści

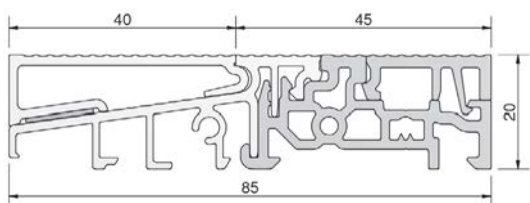
Zestawienie elementów	2
Montaż łączników pionowych	5
Montaż słupka stałego	6
Montaż okuć	7
Montaż okapnika skrzydła czynnego	8
Montaż okapnika skrzydła biernego	9
Montaż szklenia stałego	10
Drzwi otwierane na zewnątrz	12
Certyfikaty	13

ZESTAWIENIE ELEMENTÓW



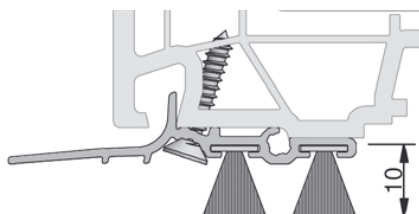
Próg ciepły 85 mm, 85 x 20 x 4500, EV1, PCV szary, folia ochronna

Numer	Profil podprogowy	Opis	Opakowanie/m
GG-TS88510	TSUK6230, TSUK6265 TSUK4135, TSUK4180, TSUK5049 Aluplast 120.221/ 223/ 242	z listwą klipsującą FL22 mm	45



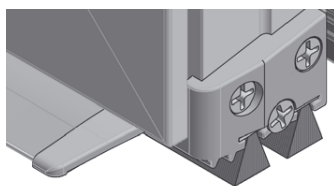
Aluminiowa nakładka drzwi zewnętrznych

Numer	Próg 85 mm	Kolor	Opakowanie/m
GG-TSA8851	GG-TS88510	EV1	45



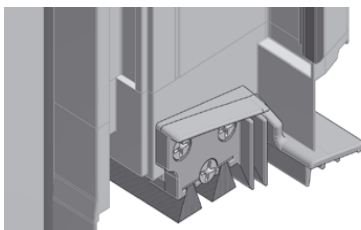
Okapnik aluminiowy z podwójnym doszczelnieniem, 1950 mm

Numer	Kolor	Opis	System	Opakowanie/kpl.
GG-WSA87852/BD10/BD10	EV1	BD10 mm	7000	25



Końcówki okapnika - komplet - Aluplast

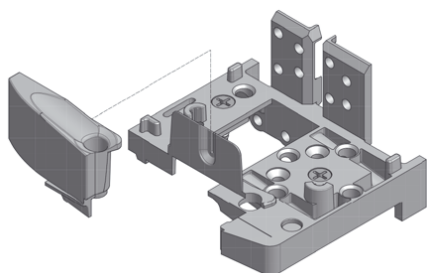
Numer	Kolor	Okapnik	System	Opakowanie/kpl.
GG-EKW87852	szary	GG-WSA87852/...	7000	50



Łącznik ruchomego słupka, szary

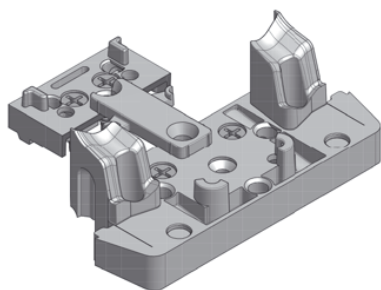
Numer	System	Profil	Okapnik	DIN	Opakowanie/szt.
GG-STK87853L	7000 AD	170X64	WSA87852	lewy	10
GG-STK87853R	7000 AD	170X64	WSA87852	prawy	10

ZESTAWIENIE ELEMENTÓW



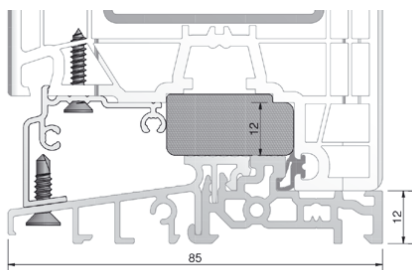
Łącznik pionowy ramy (SH...) tworzywowy z wiatrostopem i uszczelką samoprzylepną (wiatrostop tylko do Aluplast 7000AD)

Numer	System	Profil	Szerokość	Opakowanie/ kpl.
GG-SH8785-02 AD7000	7000 AD	170x02	70 mm	20
GG-SH8785-03 AD7000	7000 AD	170X03	80 mm	20
GG-SH8785-03 AD7000-R	7000 AD	170X03 round	80 mm	20



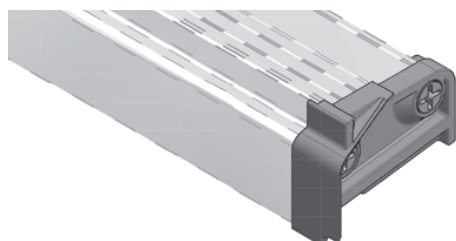
Łącznik słupka stałego (MH...) tworzywowy z uszczelką samoprzylepną (wiatrostop tylko do Aluplast 7000AD)

Numer	System	Profil	Szerokość	Opakowanie/ kpl.
GG-MH8785-41 AD7000	7000 AD	170x41	84 mm	20
GG-MH8785-44 AD7000	7000 AD	170X44	104 mm	20
GG-MH8785-44 AD7000-R	7000 AD	170X44 round	104 mm	20



Nakładka stałego szklenia z aluminium EV1 - Aluplast 7000

Numer	Profil	Kolor	Opakowanie/m.
GG-TSAF87851	GG-TS88510	EV1	50



Zakończenia nakładki stałego szklenia - Aluplast 7000

Numer	Profil	Kolor	Opakowanie/kpl.
GG-EKF87851	GG-TSAF87851	szary	20

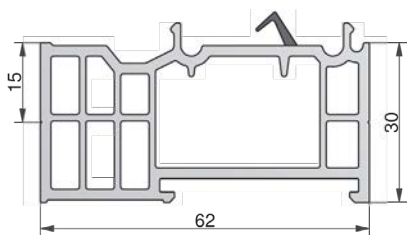
ZESTAWIENIE ELEMENTÓW

GG-TD5015/...



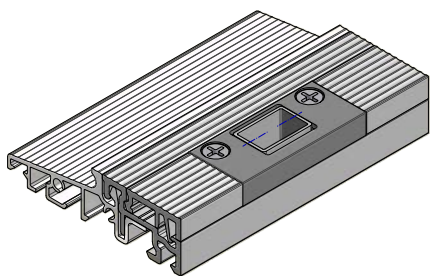
Listwa drzwi zewnętrznych z uszczelką, 1950 mm
TD5015/uszczelka 1 (patrz uszczelki)

Numer	Kolor	Opis	Opakowanie/kpl.
GG-TD5015/...*	EV1	uniwersalny	25



Profile podprogowe z PCV L=4500 mm

Numer	Kolor	Wymiary	Opakowanie/m
GG-TSUK6230	szary	62 x 30 mm	36
GG-TSUK6265	szary	62 x 65 mm	36



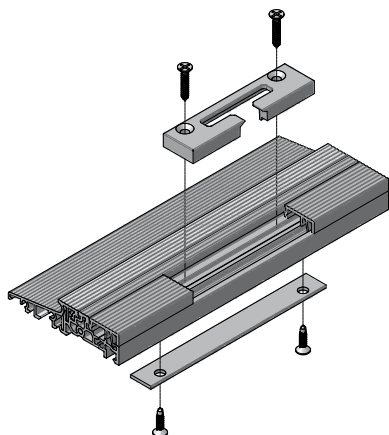
Zaczepek ryglujący próg, 2-częściowy z regulacją, uniwersalny

Numer	Opis	Listwa klipsująca	Opakowanie/m
GG-SST5000	rygiel 10 mm	22 mm	20
GG-SST5012	rygiel 12 mm	22 mm	20



ZACZEPY SYSTEMOWE do progów COMBI FL22

AXOR	S6102-13-N03	Zaczepek dolny 13/22
MACO	368056	Zaczepek dolny iS
ROTO	856739	Zaczepek dolny
SIEGENIA	TRKU0100	Zaczepek dolny S-ES FH A3520
WINKHAUS	4994366	Zaczepek dolny SBK.K.10.BS



Wzmocnienie zaczepu COMBI PLUS, stal cynkowana

Numer	Próg	Wymiary	Opakowanie/szt.
GG-SSTA-13-152	Combi plus	130 x 15 mm	50

MONTAŻ ŁĄCZNIKÓW PIONOWYCH SH

PRZYGOTOWANIE

1. Upewnij się, że posiadasz łącznik SH odpowiednio dobrany do ościeżnicy:

- ŁĄCZNIK PIONOWY **GG-SH8785-02** do ościeżnicy nr 170x02
- ŁĄCZNIK PIONOWY **GG-SH8785-03** do ościeżnicy nr 170x03

2. Sprawdź zawartość dostarczonego kompletu łącznika SH

- łącznik prawy i lewy wykonany z szarego PCV
- dwa wiatrostopy prawy i lewy
- dwie uszczelki samoprzylepne

3. Upewnij się, że wymiar przygotowanego do konstrukcji skrzydła uwzględnia 10 mm nachodzenia skrzydła na próg.

4. Przygotuj ościeżnicę tak, aby jej wysokość była o 20 mm niższa niż całkowita wysokość konstrukcji.

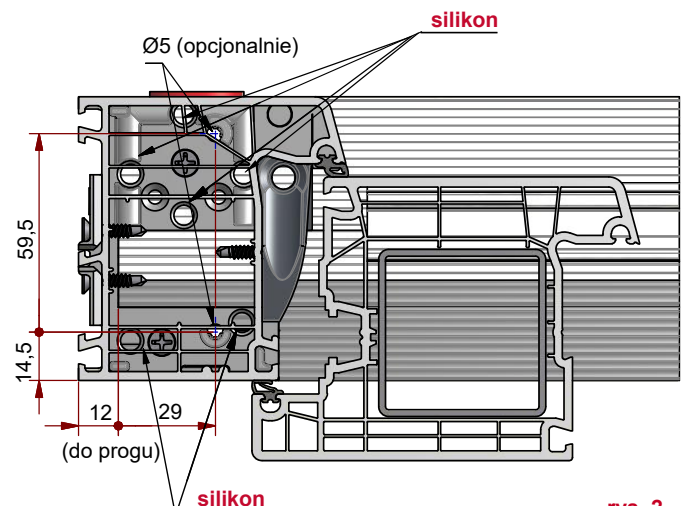
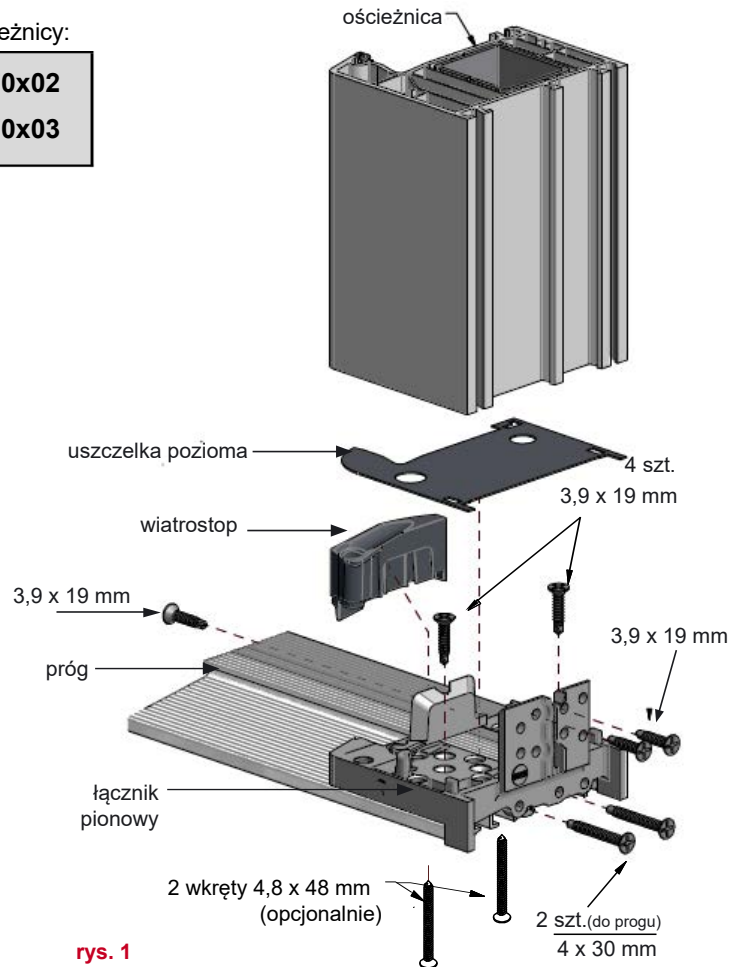
5. Dotnij próg według wzoru:

DŁUGOŚĆ PROGU (TS)
= szerokość konstrukcji – 24 mm

MONTAŻ

Przebieg montażu ilustruje rysunek. (rys. 1) Prawidłowe połączenie progów z ościeżnicą za pomocą łącznika pionowego SH.

1. Łączniki pionowe SH prawy i lewy umieść na końcach progów i przykręć je do progów, wkręcając po 2 wkręty 4 x 30 mm z każdego boku progów.
2. Przymocuj łączniki do progów, wykorzystując wkręty samowierzące o wymiarze 3,9 x 19 mm. Wkręcając je w sfazowane otwory.
3. Przez pozostałe otwory łączników (bez fazowania) wprowadź silikon tak, aby całkowicie wypełnił znajdujące się u dołu łączników kanały (między łącznikami a progami). (rys. 2)
4. Naklej na łączniki uszczelki samoprzylepne poziome.
5. Nałóż ościeżnicę na połączone z progami łączniki, tak aby ciasno do nich przylegała (zaleca się wykorzystanie długich zacisków).
6. Połącz ościeżnicę z łącznikami za pomocą 4 wkrętów 3,9 x 19 mm od zewnętrznej strony ościeżnicy oraz 1 szt. od wewnętrznej strony ościeżnicy (w miejscach, w których umieszczone zostaną wiatrostopy).
7. Załóż wiatrostopy na łączniki po wewnętrznej stronie ościeżnicy.
8. Opcjonalnie wkręć 2 wkręty 4,8 x 48 mm od spodu progów we wskazane otwory, uprzednio nawiercając wiertłem Ø5.



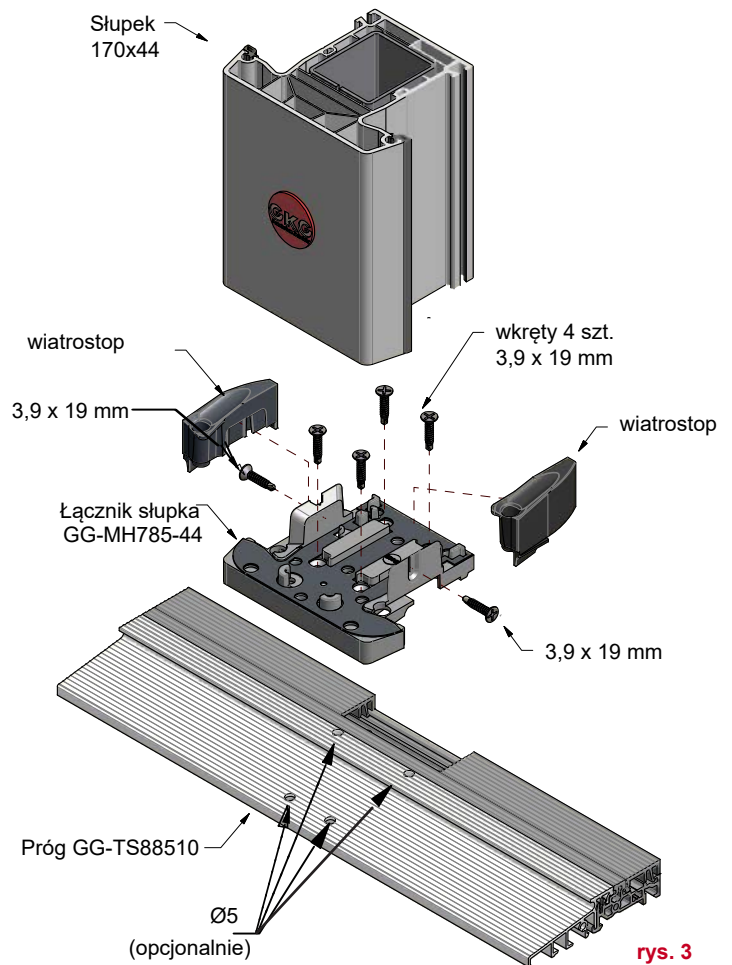
MONTAŻ SŁUPKA STAŁEGO MH

MONTAŻ

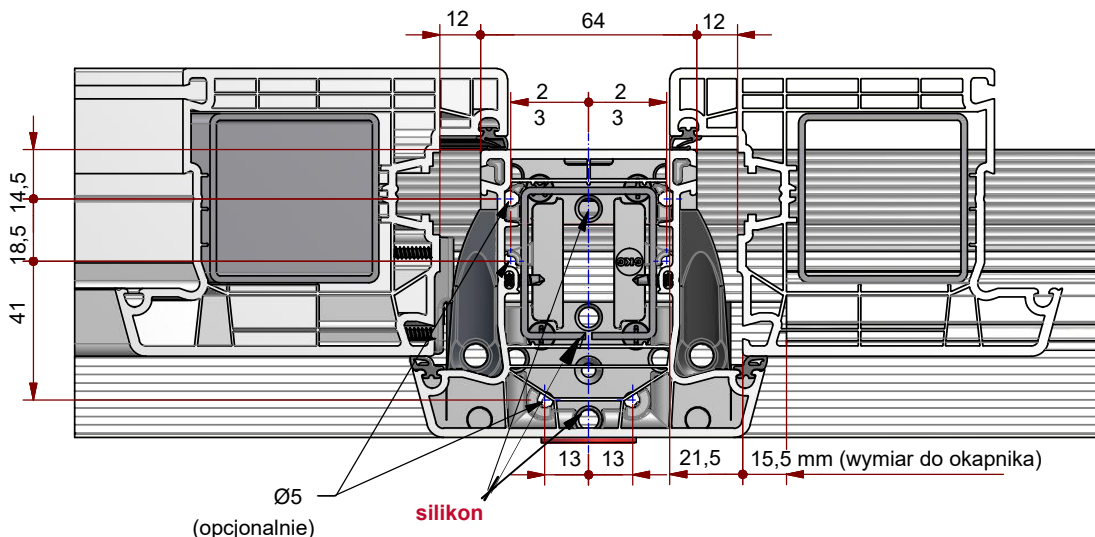
Przebieg montażu połączenia progów z ościeżnicą za pomocą łącznika słupka stałego MH ilustruje rysunek (rys. 3)

1. Upewnij się, że posiadasz łącznik słupka stałego MH odpowiednio dobrany do profilu:
2. Sprawdź zawartość dostarczonego kompletu łącznika MH:
 - łącznik wykonany z szarego PCV
 - dwiatrostop prawy i lewy
 - uszczelkia samoprzylepna
3. Przygotuj profil słupka tak, aby dołem długość profilu uwzględniała 20 mm (wysokość progów).
4. Przymocuj łącznik do progów. Wykorzystaj wkręty samowierzące o wymiarze 3,9 x 19 mm, wkręcając je w szlifowane otwory.
5. Przez pozostałe otwory łączników (bez fazowania) wprowadź silikon tak, aby całkowicie wypełnił znajdujące się na spodzie łącznika kanały (między łącznikami a progami). (rys. 4).
6. Nałóż profil ościeżnicy na połączony z progami łącznik, tak aby ciasno do nich przylegał (zaleca się wykorzystanie długich zacisków).
7. Połącz słupek z łącznikiem za pomocą 2 wkrętów 3,9 x 19 mm od zewnętrznej strony ościeżnicy oraz po 1 szt. od wewnętrznej strony profilu (w miejscach, w których umieszczone zostaną wiatrostopy).
8. Załóż wiatrostopy na łącznik po obu stronach słupka, wsuwając je od góry.
9. Opcjonalnie wkręć 4 wkręty 4,8 x 48 mm od spodu progów we wskazane otwory, uprzednio nawiercając wiertłem Ø5.

- Łącznik **GG-MH8785-41** – do słupka 170x41 (84 mm)
- Łącznik **GG-MH8785-44** – do słupka 170x44 (104 mm)



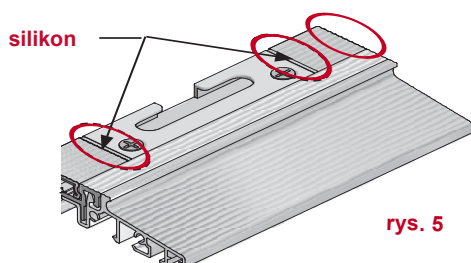
rys. 3



rys. 4

MONTAŻ OKUĆ W PROGU TS

ZACZEP ANTYWŁAMANIOWY DOLNY

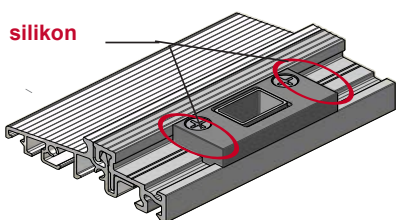


rys. 5

- **Montaż zawiasu dolnego** przeprowadź zgodnie z wytycznymi producenta okuć. Przy standardowym montażu zawiasu skrzydła zachowując luz wrębowy 10 mm od progu zastosuj szablon zawiasu dolnego sfrezowany o **2 mm** (montaż z listwą klipsującą), lub na standardowy szablon ramy doklej podkładkę **6 mm** przy montażu bez listwy klipsującej.

- **Silikonuj** wszystkie miejsca styku listwy klipsującej z zaczepami i łącznikami progów. (rys. 5)

ZACZEP RYGLUJĄCY z regulacją



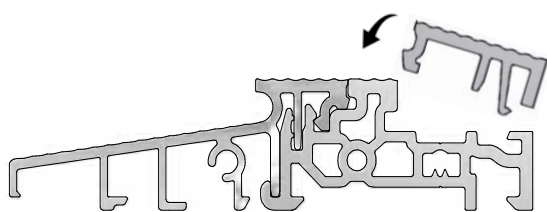
rys. 6

- **Listwy klipsujące** dokładnie przytnij na wymiar bez niepożądanego luzu. Montaż listwy klipsującej w progu polega na włożeniu od zewnętrznej strony progów. Następnie zatrzaskujemy, dociskając listwę do górnej półki progów. (rys. 7)

- **Zaczepty antywłamaniowe** w progu zamocuj zgodnie z technologią producenta okuć. Koniecznie wykorzystaj narożnik dolny z długim bolcem w oknach balkonowych (dedykowane do luzu wrębów okuciowych 18 mm. (rys. 8)

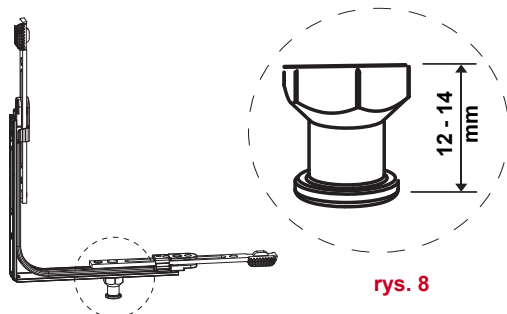
- **Zaczepek ryglujący SST** zamocuj do progów we właściwym dla rygła dolnego miejscu. Zaczepek ryglujący umożliwia stosowanie rygla o max. średnicy do $\varnothing 12$ mm. Koniecznie wykonaj frezowania zgodnie z rysunkiem. (rys. 9)

PRÓG Z LISWĄ KLIPSUJĄCĄ



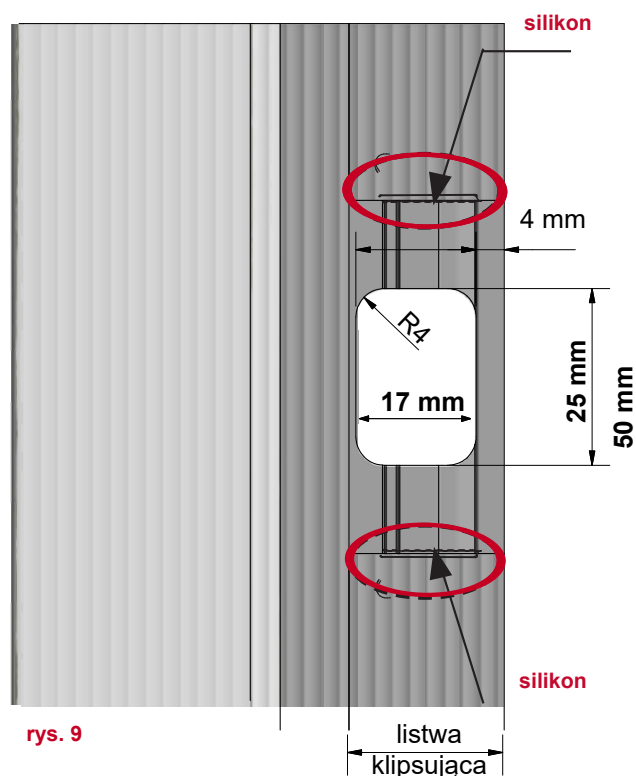
rys. 7

NAROŻNIK DOLNY Z DŁUGIM BOLCEM



rys. 8

PRZYGOTOWANIE PROGU ZACZEP RYGLUJĄCY SST



MONTAŻ OKAPNIKA SKRZYDŁA CZYNNEGO

OKAPNIK SKRZYDŁA GG-WSA87852/BD10/BD10

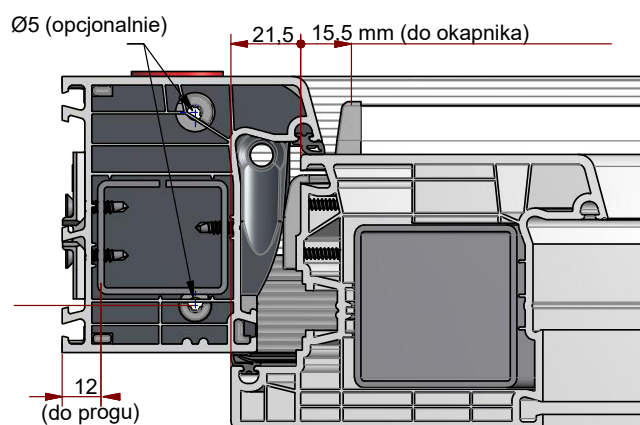
- aluminium anoda EV1
- długość 1950 mm
- w komplecie 2 szczotki 10 mm

ZAKOŃCZENIE OKAPNIKA GG-EKW87852

- wykonany z szarego PCV
- w komplecie wkręty ze stali nierdzewnej (3,5 x 19 mm oraz 3,5 x 32 mm)
- komplet zawiera zakończenie lewe i prawe

Dotnij okapnik według wzoru:

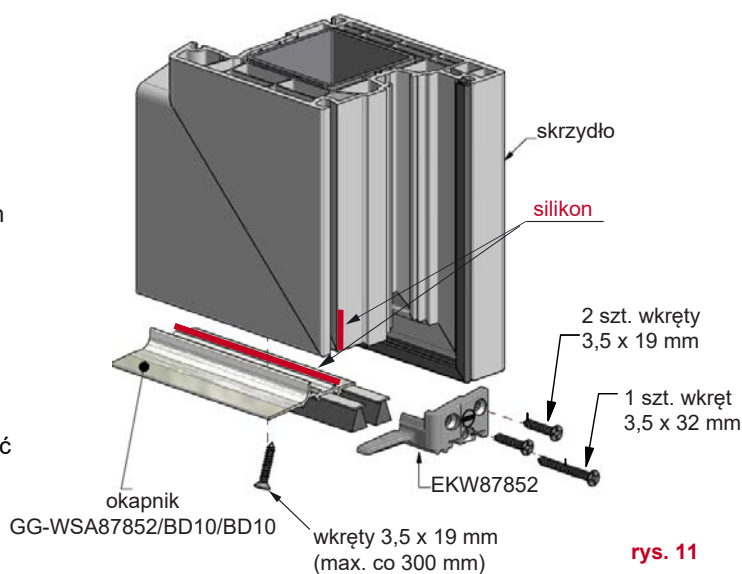
**DŁUGOŚĆ OKAPNIKA (WSA)
SKRZYDŁA CZYNNEGO
= szerokość skrzydła – 74 mm**



rys. 10

MONTAŻ

1. Do przyciętego na wymiar okapnika przykręć zakończenia EKW wkrętami 3,9 x 32 mm ze stali nierdzewnej. (rys. 11)
2. Miejsce styku okapnika z zakończeniami do skrzydła uszczelnij silikonem na całej długości przylegania.
3. Przykręć okapnik od spodu do skrzydła wkrętami 3,9 x 19 mm ze stali nierdzewnej po 50 mm od strony bocznej i maksymalnie co 300 mm na całej jego długości (rys. 11)
4. Przykręć zakończenia do skrzydła z boku 2 wkrętami 3,9 x 19 mm ze stali nierdzewnej.
5. Wsuń 2 szt. uszczelki GG-BD10 do okapnika na całą długość okapnika wraz z zakończeniami i zabezpiecz przed ich przesunięciem z jednej strony klejem sekundowym.



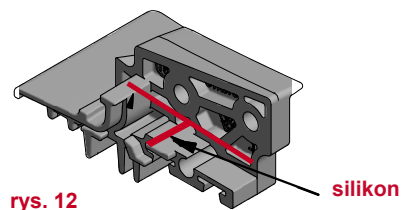
rys. 11

MONTAŻ OKAPNIKA SKRZYDŁA BIERNEGO

MONTAŻ

1. Upewnij się, że posiadasz łącznik słupka ruchomego STK odpowiednio dobrany:

GG-STK87853L – łącznik słupka ruch. lewy - do lewego skrzydła biernego
GG-STK87853R – łącznik słupka ruch. prawy - do prawego skrzydła biernego

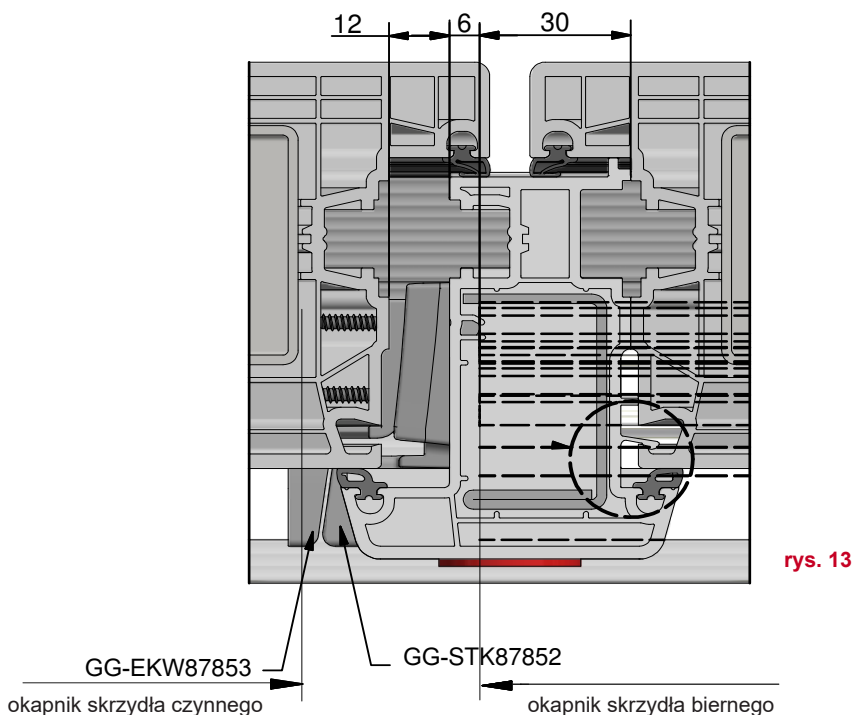


rys. 12

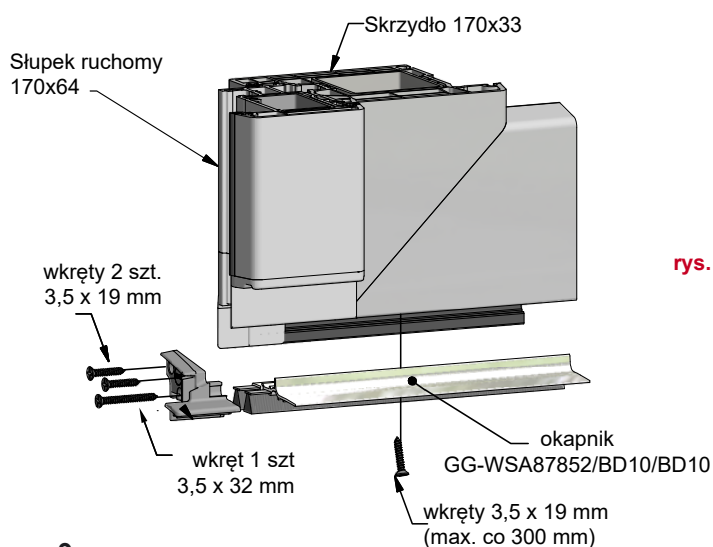
RUCHOMY SŁUPEK NR 170x64

**DŁUGOŚĆ OKAPNIKA (WSA)
 SKRZYDŁA BIERNEGO
 = szerokość skrzydła (bez słupka) - 27 mm**

2. Do przyciętego na wymiar okapnika przykręć od strony zawiasowej zakończenie GG-EKW wkrętem 3,5 x 32 mm ze stali nierdzewnej. (rys. 11)
3. Miejsce styku okapnika z zakończeniem uszczelnij silikonem na całej długości przylegania do skrzydła. (rys. 11)
4. Przykręć okapnik od spodu do skrzydła wkrętami 3,5 x 19 mm ze stali nierdzewnej po 50 mm od skrajnych boków okapnika i maksymalnie co 300 mm na całej jego długości. (rys. 11)
5. Przykręć końcówkę GG-STK wkrętami ze stali nierdzewnej 3,5 x 19 mm od strony zamykającej do skrzydła, uprzednio uszczelnij silikonem. (rys. 14)
6. Wsuń 2 szt. uszczelki GG-BD10 do okapnika na całą długość okapnika wraz z zakończeniami i zabezpiecz przed ich przesunięciem z jednej strony klejem sekundowym.



rys. 13



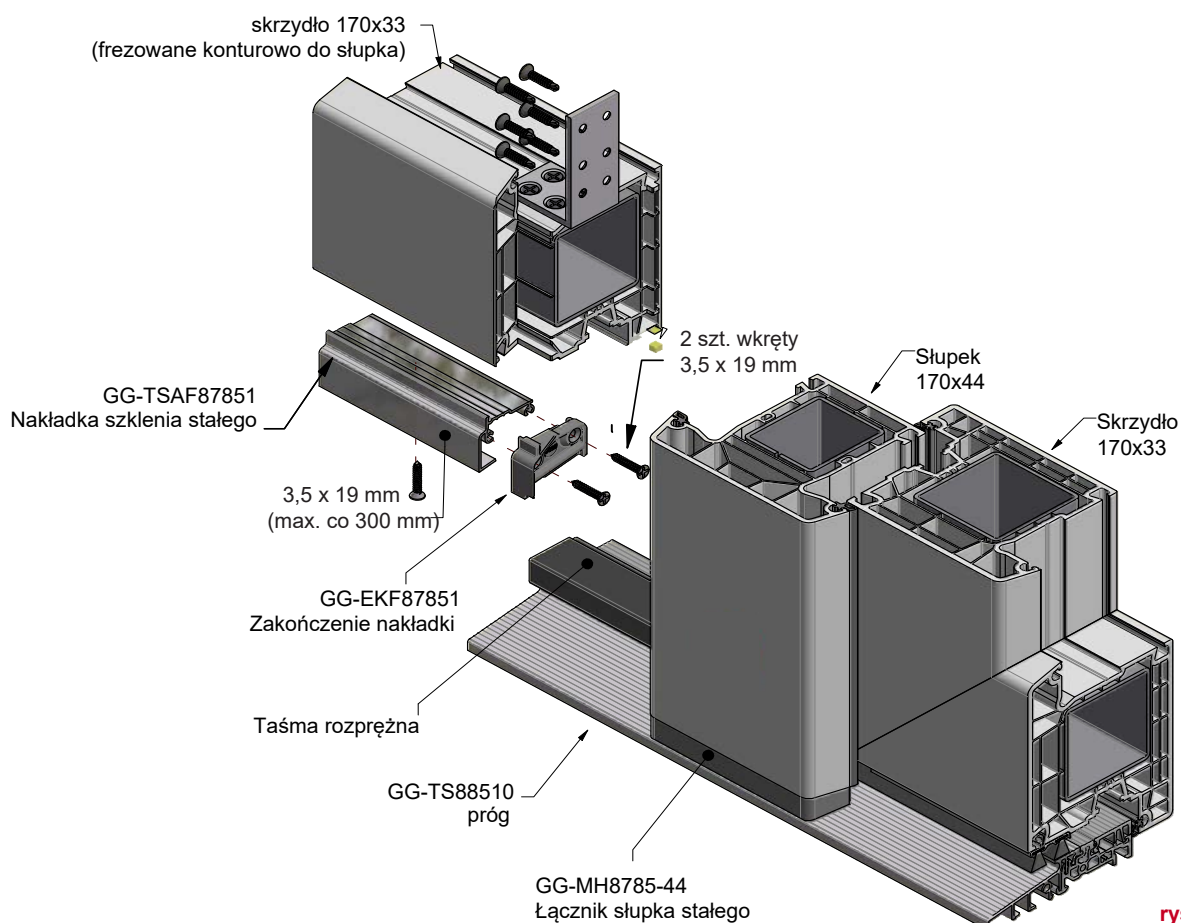
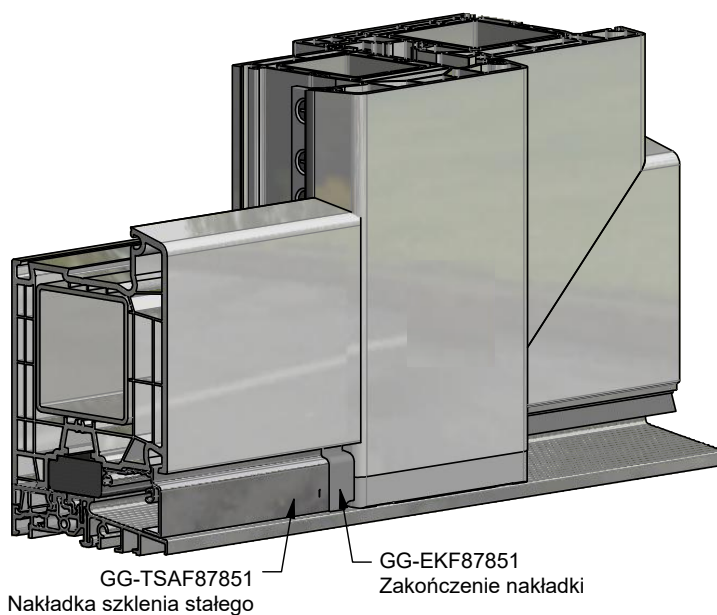
rys. 14

MONTAŻ SZKLENIA STAŁEGO

GG-TSAF87851 – PROFIL NAKŁADKI SZKLENIA STAŁEGO W SKRZYDLE

GG-EKF87851 – ZAKOŃCZENIE NAKŁADKI SZKLENIA STAŁEGO

- wykonany z aluminium anoda EV1
- szybki montaż z profilem skrzydła na prog
- zapewnia taki sam poziom dolnej linii szyb w skrzydle czynnym i stałym
- wyposażony w taśmę samoprzylepną od strony prog
- i od strony skrzydła
- standardowe odprowadzenie wody od spodu z komory skrzydła
- profil nakładki szklenia stałego w skrzydle na prog
- zapewnia prawidłowe podparcie skrzydła stałego bez konieczności frezowania profilu



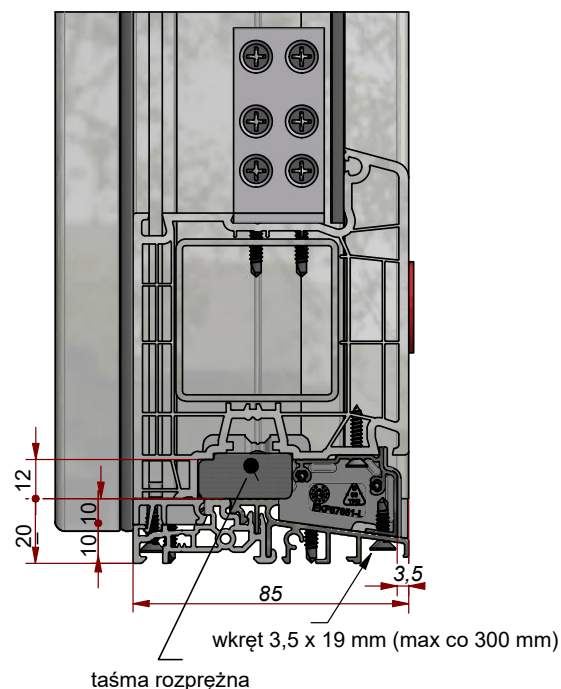
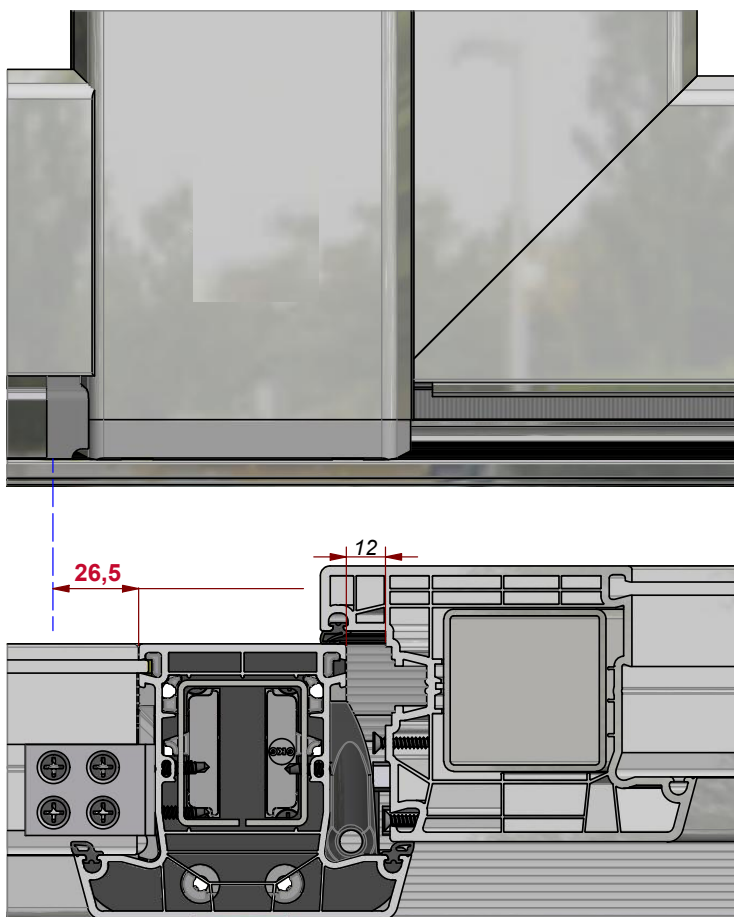
rys. 15

MONTAŻ SZKLENIA STAŁEGO

MONTAŻ

1. Profil nakładki szklenia stałego GG-TSAF przytnij na wymiar światła między ramą a słupkiem stałym. (rys. 15)
2. Przykręć zakończenia nakładki EKF wkrętami nierdzewnymi 3,5 x 19 mm.
3. Przygotuj profil skrzydła, przytnij na żądany wymiar i odfrezuj konturowo jak przy słupku stałym.
4. Skręć profil Nakładki TSAF z profilem skrzydła wkrętami 3,9 x 32 mm max. co 30 cm.
5. Przyklej taśmę rozprężną na próg, równo z górną krawędzią półki.
6. Wsuń tak połączone profile na próg między ościeżnicę a słupek stały. Zerwij ochronę taśmy samoprzylepnej.
7. Skręć z 2 stron za pomocą kątowników wszystkie połączenia profili (możliwe mocowanie za pomocą kości montażowych).

DŁUGOŚĆ NAKŁADKI STAŁEGO SZKLENIA
wewn. szerokość w świetle szklenia – 53 mm



rys. 16

DRZWI OTWIERANE NA ZEWNĄTRZ

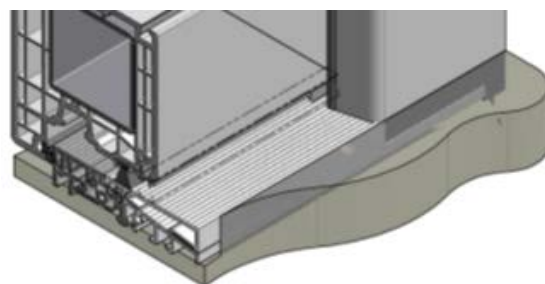
MONTAŻ

GG-TSA8851 - profil nakładki zewnętrznej progę wykonany z aluminium EV1

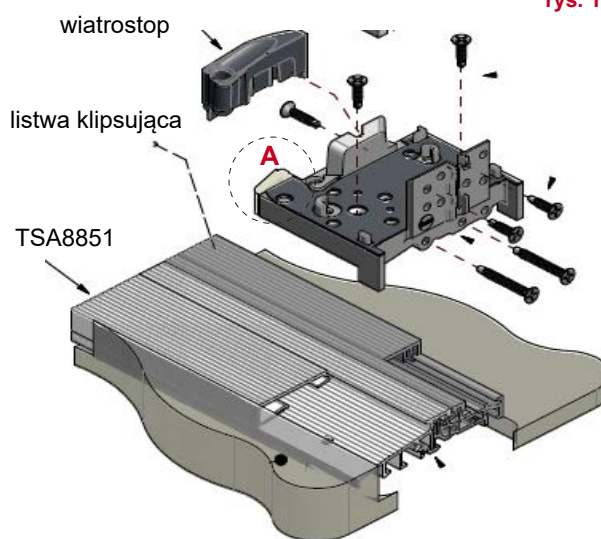
1. W drzwiach otwieranych na zewnątrz montowany jest ten sam próg, lecz skierowany skosem odpływu wody do wewnątrz pomieszczenia.
2. W celu wyrównania płaszczyzny i pozbycia się niepożądanego spadku od strony podłogi zastosuj nakładkę aluminiową EV1 nr GG-TSA8851. (rys. 18)
3. Dotnij łączniki pionowe GG-SH według wzoru: (rys. 21)

DŁUGOŚĆ NAKŁADKI ZEWN. GG-TSA
Dla ościeżnicy nr 170x02 wymiar **X = 60 mm**
Dla ościeżnicy nr 170x03 wymiar **X = 70 mm**

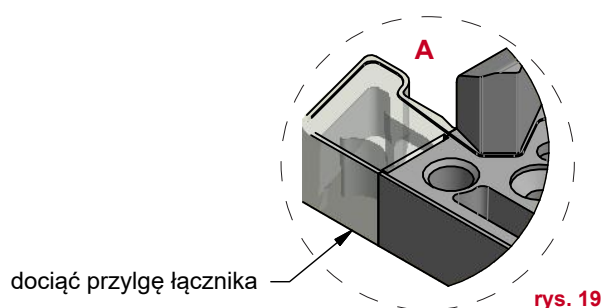
4. GG-TSA8851 - Nakładkę progę drzwi otwieranych na zewnątrz dotnij na wskazaną długość i zamocuj na progę na taśmę samoprzylepną. (rys. 21)
5. W skrzydle przykręć okapnik GG-WSA lub listwę uszczelniającą z pojedynczą szczotką. (rys. 20)



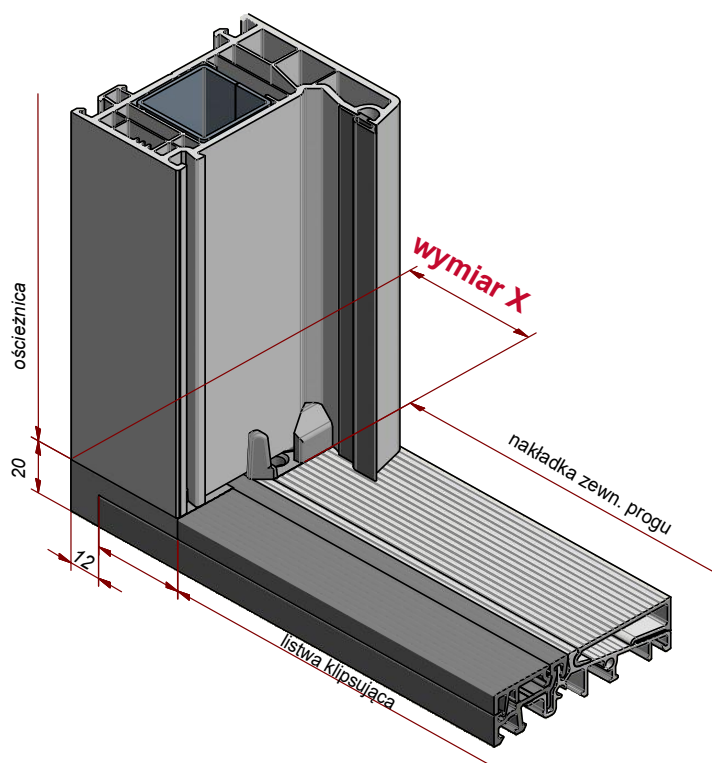
rys. 17



rys. 18

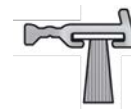


rys. 19



rys. 21

GG-TD5015/BD10
– listwa ze szczotką 10 mm

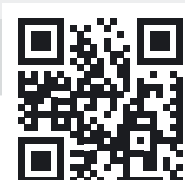


rys. 20

CERTYFIKATY**Zbadane właściwości użytkowe progów COMBI - ALUPLAST 7000**

KONSTRUKCJA	Przepuszczalność powietrza wg DIN EN 1026 wg DIN EN 12207	Wodoszczelność wg DIN EN 1027 wg DIN EN 12208	Obciążenie wiatrem wg DIN EN 12210 wg DIN EN 12211	CERTYFIKAT
1 skrzydłowa drzwi węciowe	klasa 4	klasa 5A	klasa C2/B2	IFT w Rosenheim Nr 14-001963-PR04 z 18.08.2014 r.

NOTATKI



//ALUMASTER®
WINDOWS AND DOORS SOLUTIONS

-  Alumaster Polska Sp. z o.o.
ul. Towarowa 7, 87-100 Toruń, Polska
-  tel. +48 56 623 13 23
-  fax +48 56 610 67 18
-  alumaster@alumaster.pl
-  www.alumaster.pl